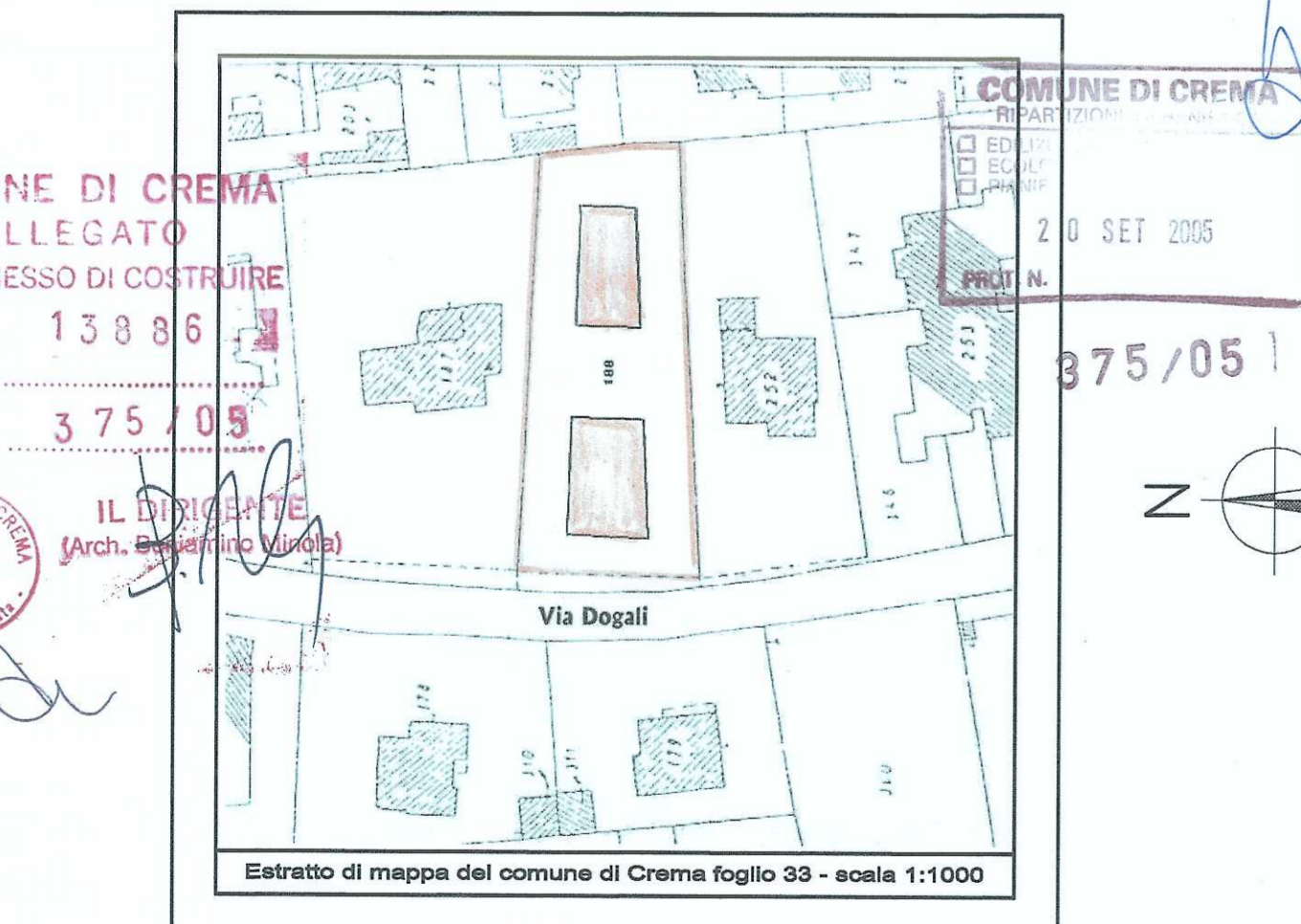


VERIFICA REQUISITI IGIENICI DEI SEGUENTI LOCALI									
Destinazione uso del locale	Altezza	Altezza Minima	Altezza Massima	Superficie utile di pavimento	Superficie		R.A.	R.I.	R.S.
					Aer.	Ilum.			
PIANO SECONDO									
ALLOGGIO 1									
CUCINA - SOGGIORNO	2,70			11,54	3,42	2,20	1,5	1,2	
ANTI				1,35					
LETTO				14,69	2,21	2,21	1,5	1,5	
WC				6,11	3,05	4,82	1,5	1,5	
WC				6,11	1,12	1,12	1,5	1,5	
ALLOGGIO 2									
CUCINA - SOGGIORNO	2,70			11,50	3,88	2,90	1,5	1,2	
ANTI				1,71					
LETTO				14,30	2,80	2,80	1,5	1,5	
WC				4,00					
ALLOGGIO 3									
CUCINA - SOGGIORNO	2,70			10,90	4,14	4,14	1,5	1,5	
ANTI				1,71					
LETTO				14,14	2,52	2,52	1,5	1,5	
LETTO				14,14	2,52	2,52	1,5	1,5	
WC				4,76	0,84	0,77	1,5	1,5	
PARTI COMUNI									
ALTRI COMUNI	2,70			9,20					
ALLOGGIO 4									
CUCINA - SOGGIORNO	2,70			11,54	2,88	2,88	1,5	1,5	
ANTI				1,89					
LETTO				14,18	2,84	2,97	1,5	1,5	
WC				6,11	3,08	3,08	1,5	1,5	
ALLOGGIO 5									
CUCINA - SOGGIORNO	2,70			11,50	2,88	2,88	1,5	1,5	
ANTI				1,71					
LETTO				14,00	2,84	2,97	1,5	1,5	
LETTO				14,00	2,84	2,97	1,5	1,5	
WC				4,00	0,84	0,84	1,5	1,5	
PARTI COMUNI									
ALTRI COMUNI	2,70			4,75					

NOTA
* Il locale è predisposto di ventilazione forzata



Il progettista
STUDIO PICCONI Associato
PICCONI Geom. Mario
PICCONI Dott. Ing. Pierluca

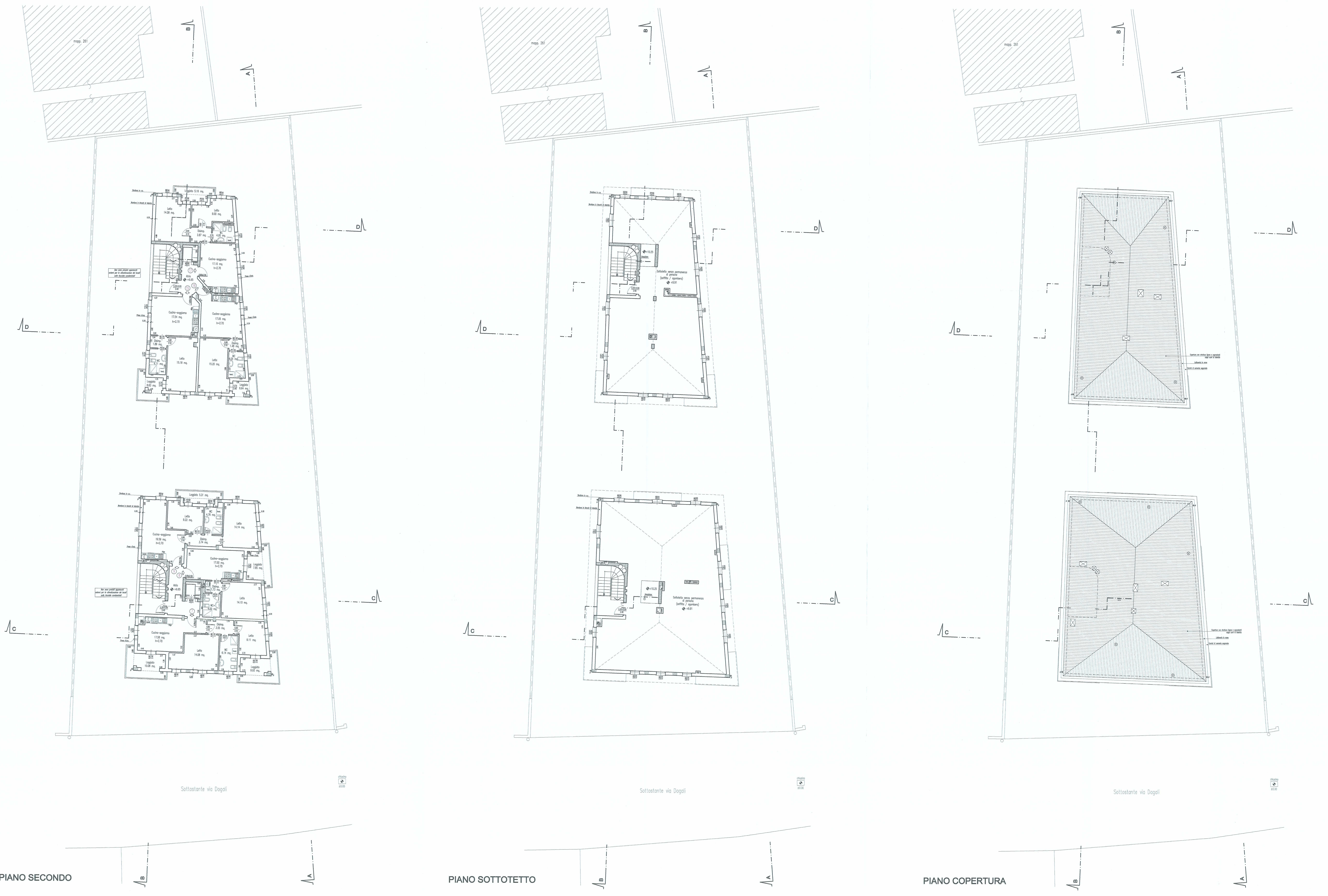
Il committente
EUROCASE di Gini Fulvio

Comitato
EUROCASE di Gini Fulvio

Oggetto
Nuovo complesso residenziale con autorimesse
Intervento in Cremona via Dogali, 21.

Data 01.08.05 **Elaborato**
1°aggiorn. 08.09.05 **STATO DI PROGETTO**
2°aggiorn. **Pianta piano secondo, sottotetto e copertura**
3°aggiorn. **Posizione Anagrafica**

Scala 1:100
Formato A5
EUROB2006



PIANO SECONDO

PIANO SOTTOTETTO

PIANO COPERTURA